

Escuela de alabanza Hechos 2:42



FUNDACIÓN IGLESIA CRISTIANA EVANGÉLICA

HECHOS 2:42

A L M A F U E R T E

Síncopa

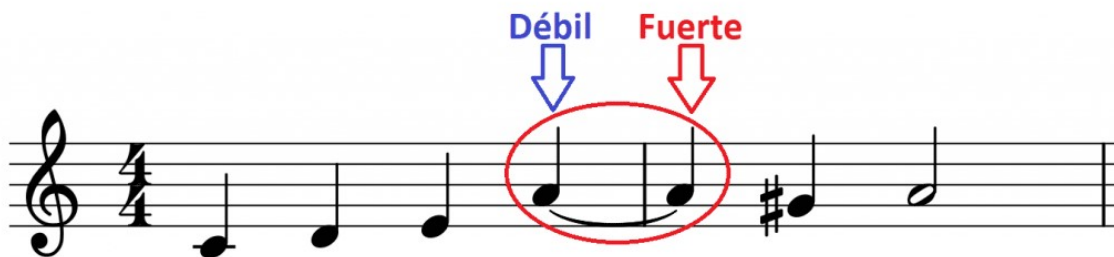
Para comprender la Síncopa en las canciones debemos recordar que:

La música tiene un:

- PULSO, que es constante
- Acentos, que nos indican divisiones de compases ($2/4$ - $3/4$ - $4/4$), e intenciones rítmicas.
- Figuras que representan el ritmo de los sonidos que escuchamos.
- Que los intérpretes pueden agregar una intencionalidad a la música que tocan o cantan.

La síncopa es la unión de dos sonidos, de los cuales el primero se halla en el tiempo o parte débil del compás, y el segundo en el fuerte. Dicho de otra forma, la síncopa se produce cuando el sonido inicia en un tiempo débil y se extiende hasta tiempo fuerte.

Se puede visualizar de esta manera:



La línea que une ambas figuras se llama LIGADURA, lo que indica que las duraciones de esos dos sonidos ligados se suman. El sonido comienza en el pulso débil, y continúa sumando el tiempo de la nota a la que está ligada.

La síncopa puede darse tanto al finalizar un compás o en los momentos débiles del mismo compás. Por ejemplo:

Tarea:

- 1) Considerando los tiempos fuertes y débiles de un compás (podes marcarlos en la hoja) indicar cuál de las siguientes imágenes TIENEN SÍNCOPA Y CUÁLES NO:



- 2) Utilizando tu instrumento armónico (guitarra, bajo, piano) o tu Voz intenta marcar una Síncopa de compás. Es decir, con una mano o el pie marcaras el pulso, con tu instrumento haras el sonido como lo indica:



Repetir varias veces y enviar un audio.